

ورود سوالات چهارگزینه ای به بانک سوال بصورت یکجا

بجای وارد کردن سوالات چهارگزینه ای بصورت موردی، با استفاده از روش زیر میتوان بصورت یکجا، سوالات را وارد بانک سوال نمود. برای اینکار در ابتدا سوالات را در word تایپ می کنیم. بدین صورت که سوال را بدون شماره در یک سطر و پاسخ ها را در سطرهای بعدی(هرکدام از پاسخ ها در یک سطر) و در سطر آخر، شماره پاسخ صحیح را با حروف بزرگ انگلیسی مشخص می کنیم. برای نوشتن سوال بعدی یک سطر را خالی گذاشته و سوال دوم را در سطر بعدی تایپ می کنیم.

مثنوی معنوی اثر کیست؟

سعدی

حافظ

جامی

مولوی

D

سعدی در چه قرنی می زیسته؟

ششم هجری

دهم هجری

هفتم هجری

نهم هجری

C

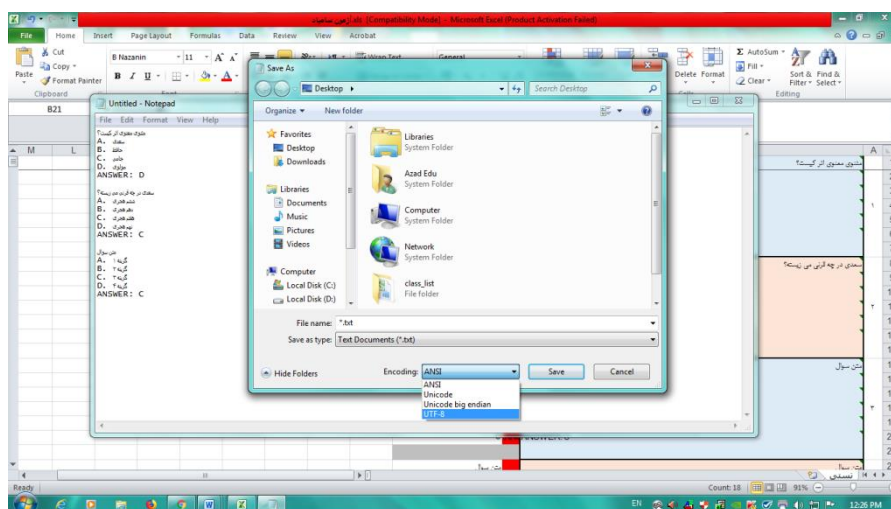
پس از اتمام تایپ سوالات، کل آنها را کپی کرده و در فایل Excel با فرمت ذیل در قسمتی که مشخص شده، جای گذاری می کنیم.

مثنوی معنوی اثر کیست؟	A. سعدی B. حافظ C. جامی D. مولوی	مثنوی معنوی اثر کیست؟	1
ANSWER: D			
سعدی در چه قرنی می زیسته؟	A. ششم هجری B. دهم هجری C. هفتم هجری D. نهم هجری	سعدی در چه قرنی می زیسته؟	2
ANSWER: C			
متن سوال	A. گزینه ۱ B. گزینه ۲ C. گزینه ۳ D. گزینه ۴	متن سوال	3
ANSWER: C			
متن سوال		متن سوال	

جهت دسترسی به فایل Excel بالا، روی گزینه زیر کلیک کنید.

[آزمون سامیاد.xls](#)

سوالات را از قسمت رنگی فایل Exel کپی کرده و در نرم افزار paste.Notepad می کنیم و به صورت زیر فایل را save می کنیم.



سوالات آماده شده را در بانک سوال سامیاد، وارد می کنیم. با این تفاوت که قالب فایل را قالب Aiken انتخاب کرده و سوال را بارگذاری می کنیم.

قالب فایل

- سؤال با جواب های جاگذاری شده (cloze)
- قالب برنامه Examview
- قالب برنامه WebCT
- قالب جای خالی
- قالب Aiken
- قالب Blackboard
- قالب Gift
- قالب XML مدل

عمومی

ورود سوال ها از فایل

وارد کردن

انتخاب یک فایل... حداکثر اندازه فایل های جدید: 100 مگابایت

txt.21

وارد کردن

سوالات وارد بانک سوال شده و میتوان آنها را به آزمون اضافه کرد.

سامیاد

خانه | دروس های من | تست 1 | بانک سوال | ورود

سوال ها | طبقه ها | ورود | صدور

تجزیه فایل و پیدا کردن سوال ها.

ورود 3 سوال از فایل

1. مثنوی معنوی اثر کیست؟

2. سدهی در چه قرنی می زیسته؟

3. متن سوال

ادامه